

**Místo, kde se
technologie
snoubí
s inovacemi**

**Where
technology
meets
innovation**



T-PARK!!!

Technologický park Ostrava

CO JE T-PARK?

Místo, kde se technologie snoubí s inovacemi

- > Během téměř 30leté historie vyrostl v největší fyzickou infrastrukturu pro vědecký a technologický výzkum, inovace a high-tech rozvoj v regionu.
- > T-Park Ostrava nabízí moderní prostředí pro technologické firmy, výzkumné týmy a inovativní projekty.
- > Živý ekosystém, kde se vědci setkávají s podnikateli, kde výzkum nachází reálné využití a kde se inovace přetvářejí v tržní příležitosti.
- > Podporuje biotechnologie, umělou inteligenci, udržitelné technologie a další obory, a pomáhá tak inovacím vytvářet skutečný dopad na Ostravu i její širší okolí.

Kompletní infrastruktura

- > 10 hektarů technologické infrastruktury.
 - > Plně připravené pozemky a objekty jsou k dispozici k okamžitému využití.
- 4 km od dálnice D1
10 km do centra města

Výhody

- > T-Park nabízí ideální podmínky pro:
 - technologické a IT firmy,
 - výzkumná a vývojová centra (R&D),
 - startupy založené na inovacích.
- > Jeho prostředí je navrženo tak, aby podporovalo projekty v oblasti **biotechnologií, umělé inteligence a deep tech**, stejně jako služby, kancelářské provozy či vzdělávací aktivity.
- > Díky strategické poloze v těsné blízkosti **akademické sféry a talentovaných inženýrů** poskytuje T-Park firmám přístup k odborníkům, partnerům i budoucím talentům. Je to místo, kde mohou růst, spolupracovat a posouvat hranice technologického vývoje.

WHAT IS T-PARK ABOUT?

Where technology meets innovation

- > With nearly 30 years of development, it has grown into the largest physical infrastructure for scientific and technological research, innovation, and high-tech advancement in the region.
- > T-Park Ostrava offers a modern environment for technology companies, research teams, and innovative projects.
- > Vibrant ecosystems where **scientists meet entrepreneurs**, where research finds real-world application, and where innovation transforms into market opportunity.
- > **Supporting** biotechnology, artificial intelligence, sustainable technologies, and more - helping innovations create real impact on the city and beyond.

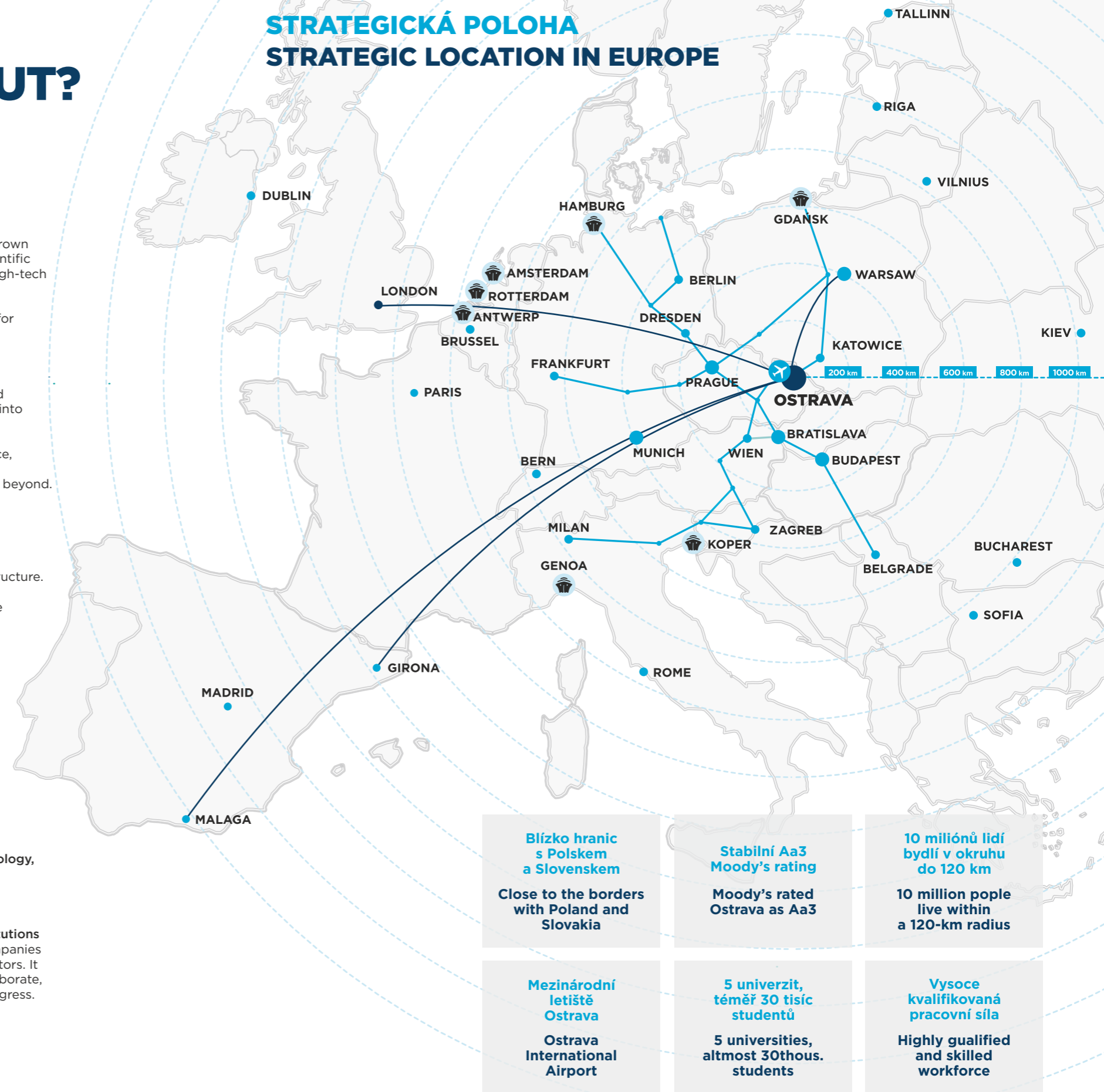
Ready for business

- > 10 hectares of advanced technological infrastructure.
 - > Fully prepared plots and facilities are available for immediate use.
- 4 km from the D1 motorway
10 km to the Ostrava City Centre

Benefits

- > T-Park provides the perfect environment for:
 - technology and IT companies,
 - research & development centers (R&D),
 - innovation-driven startups.
- > It is designed to support projects in **biotechnology, artificial intelligence, and deep-tech fields**, as well as services, office operations, and educational activities.
- > With its strategic proximity to **academic institutions and top engineering talent**, T-Park offers companies access to experts, partners, and future innovators. It is a place where organisations can grow, collaborate, and push the boundaries of technological progress.

STRATEGICKÁ POLOHA STRATEGIC LOCATION IN EUROPE



SUBJEKTY / INVESTORS

- T-3** Ostrava / City of Ostrava
- T-4** Ostrava / City of Ostrava
- T-5** Ostrava / City of Ostrava
- T-6** CTP Space for Innovation



Budovy T-3 a T-4 poskytují moderní kancelářské, výzkumné i technické prostory, zatímco další objekty v soukromém sektoru, například společnosti **Averna, Ingeteam CZ, ElektroMar** či **VAE Prosys**, rozšiřují nabídku specializovaných kapacit.

Buildings T-3 and T-4 provide modern office, research, and technical spaces, while additional private-sector facilities, such as **Averna, Ingeteam CZ, ElektroMar, and VAE Prosys**, further expand the range of specialised capabilities.

T-6
Space for Innovation by CTP



Nejvýraznějším aktuálním impulsem je příprava multifunkční budovy **T-6**. Společnost CTP vsadila na kvalitní architekturu stavby a využívá terasovitý koncept. Vznikne zde kavárna, školka i **coworkingové centrum Clubko**. Vyšší podlaží nabídnou **vývojové laboratoře**, kanceláře, zelené terasy a také **nájemní bydlení** pro uživatele a zaměstnance subjektů zasídlených v T-Parku. Dokončení se plánuje v roce 2028.

The most significant current initiative is the preparation of the multifunctional **T-6** building. CTP has focused on high-quality architecture and is using a terraced concept. It will house a café, a nursery, and the **Clubko coworking center**. The upper floors will offer **development laboratories**, offices, green terraces, and **rental housing for users and employees** of entities based in T-Park. Completion is scheduled for 2028.



MSIC Moravskoslezské inovační centrum
Moravian-Silesian Innovation Center

Moravskoslezské inovační centrum hraje v T-Parku důležitou roli, propojuje firmy, výzkumníky i start-upy a podporuje inovace napříč regionem.

Moravian-Silesian Innovation Center plays important role in the T-Park, connecting companies, researchers, and start-ups and supporting innovation across the region.

V přípravě je také budova **T-8**, která následuje podobný koncept funkčního a architektonicky kvalitního zázemí pro inovativní firmy. Zmizí starší objekty Tandem a Piano a na jejich místě vyroste budova **T-5**. Vzniknou další administrativní prostory, prototypové dílny a služby v přízemí, které nově sjednotí dosavadní strukturu parku.

Rozvojové plochy v T-Parku

Město je připraveno na další expanzi T-Parku díky rozvojovým plochám, které jsou k dispozici přímo v parku nebo na stávající areál přímo navazují. Tato strategicky umístěná území nabídnou investorům prostor pro růst a vznik moderní infrastruktury. V lokalitě bude vybudována zcela nová dopravní i technická infrastruktura, která vytvoří podmínky pro rozvoj areálu o minimálně stejné velikosti, jakou má T-Park dnes. Město v daném území počítá s výstavbou bytových domů i administrativních objektů.

Například zmiňovaná nová budova **T5 nabídne 56 tisíc metrů čtverečních** moderních ploch v budově o **10 podlažích**.

Building **T-8** is also in preparation, following a similar concept of functional and architecturally high-quality facilities for innovative companies. The older Tandem and Piano buildings will disappear and be replaced by building **T-5**. Additional administrative spaces, prototype workshops, and services will be created on the ground floor, which will unify the existing structure of the park.

Future development of T-Park

The city is prepared for further expansion of T-Park thanks to development areas that are available directly within the park or adjacent to the existing site. These strategically located zones will offer investors room for growth and the creation of modern infrastructure. A completely new transport and technical infrastructure will be built in the area, creating conditions for the development of a site at least the same size as T-Park today. The city plans to include the construction of residential buildings as well as office facilities in this area.

For example, the newly mentioned **T5 building** will offer **56,000 square meters** of modern space across **10 floors**.

Místo, kde můžete růst

Space for your growth

V areálu působí řada technologicky vyspělých společností orientovaných na automobilový vývoj, digitální inženýrství, IT řešení či průmyslový design.

The complex is home to a number of technologically advanced companies focused on automotive development, digital engineering, IT solutions, and industrial design.



T-8
Smart building by 4SC

Klíčové instituce a společnosti

IT4Innovations

- národní superpočítačové centrum

VLQ

- kvantový počítač konsorcia LUMI-Q

MSIC

- Moravskoslezské inovační centrum

Porsche Engineering

- pokročilé technologie pro automobilový průmysl i další odvětví v Porsche Group

Invent Medical

- úspěšné využívání zařízení vytištěných na 3D tiskárně

4Medi Innovations

- výzkumné a vývojové centrum pro buněčnou terapii

Fakultní nemocnice Ostrava

VŠB - Technická univerzita Ostrava a její kampus

Key institution and companies

IT4Innovations

- National Supercomputing Center

VLQ

- the Quantum Computer

MSIC

- Moravian-Silesian Innovation Center

Porsche Engineering

- an engineering services provider that belongs to the Porsche Group, advancing Technologies for Automotive and Beyond

Invent Medical

- successfully utilizing 3D-printed devices

4Medi Innovations

- Research and development center for cell therapy

University Hospital Ostrava

VŠB - Technical university Ostrava and its Campus

KLÍČOVÁ REGIONÁLNÍ DATA KEY FACTS OF THE REGION

3,266

výzkumných pracovníků a vědců
researchers and scientists

€10,2 billion

přiliv přímých zahraničních investic
foreign direct investment

51

zahraničních společností
s výzkumem a vývojem
foreign companies with R&D

€187,5 mil.

výdaje na vědu a výzkum
v podnikatelském sektoru
R&D expenditure in business sector



Zahraniční společnosti s výzkumem a vývojem v kraji

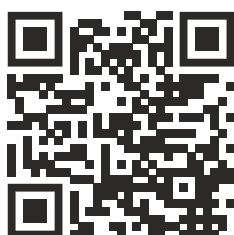
Foreign companies with R&D in the Region

Siemens, Varroc, Vitesco Technologies,
Vyncke, Tieto, ABB, Brose, Teva,
Forvia Hella, Tymphany, Porsche
Engineering, StoraEnso, Magna Lighting,
PO Lighting etc.

KONTAKT

Statutární město Ostrava **Ostrava City Authority**
Prokešovo náměstí 8, 729 30 Ostrava, Czech Republic
invest@ostrava.cz

www.investinostrava.cz



CONTACT

OSTRAVA!!!

